



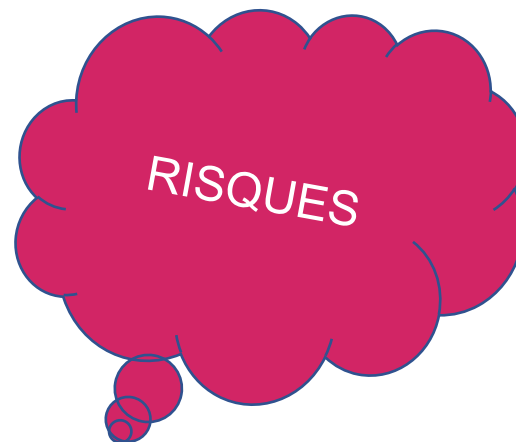
# EMMA LA STARTUPPEUSE

Atelier pédagogique



## AVANT D'ALLER PLUS LOIN...

- **Comment définir une start-up ?**
  - Quelles sont les caractéristiques de ce modèle de croissance ?



## QUELQUES ÉLÉMENTS DE DÉFINITION

- Le terme de start-up peut renvoyer à des réalités très différentes selon le secteur d'activité considéré et le type de projet mené.
- Pourtant, on retrouve des traits communs à l'ensemble des start-ups :
  - Un modèle fondé sur une perspective de forte croissance ;
  - Le recours à une innovation ou à une technologie de rupture.
- Le succès économique des start-ups repose souvent sur deux leviers complémentaires :
  - L'innovation permettant d'acquérir un avantage compétitif ;
  - Un modèle reposant sur la notion de *scalabilité*.



# UN STARTUPPER PEUT EN CACHER UN AUTRE

- Le créateur solo est rare dans cet écosystème : les investisseurs préfèrent miser sur un collectif aux expertises complémentaires orchestré par un(e) leader !
- Les dirigeants sont au milieu de leur équipe, rompant avec une approche descendante.



**PARCOURS FINANCE**  
**Profil Gestionnaire**

**EMMA STARTUPPEUSE**  
Co-Founder de TimeforHelp  
Chief Executive Officer (CEO)



**PARCOURS TERRAIN**  
**Profil Expérimenté**

**ALEX STARTUPPER**  
Co-Founder de TimeforHelp  
Chief Financial Officer (CFO)

# TIMEFORHELP EST NÉ !

Emma et Alex ont des parcours professionnels différents mais partagent une vision commune : ils imaginent un Business Model innovant susceptible de passer rapidement à l'échelle pour avoir un impact maximum.

- **Sa promesse de valeur** : proposer une solution collaborative qui offre un service de livraison à taille humaine.
- **Ensemble** : ils vont prendre des risques, avoir une vision globale et une approche disruptive. Ils vont tester et apprendre au fur et à mesure avant de vouloir grandir.

IDÉATION

PROPOSITION  
DE VALEUR

**Le startupper n'est pas un dirigeant classique : il aime le risque !**



# LES GRANDES ÉTAPES DE LANCEMENT D'UNE START-UP

IDÉATION

PROPOSITION DE VALEUR

INCUBATION

CRÉATION ET AMORÇAGE

ACCÉLÉRATION



# IL ÉTAIT UNE FOIS TIMEFORHELP...

IDÉATION

Maintenant qu'Emma et Alex ont précisé leur projet, ils réfléchissent à qui et ce qui pourrait les aider.....



Conseil

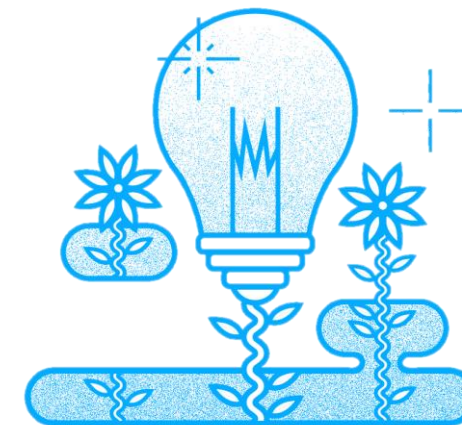
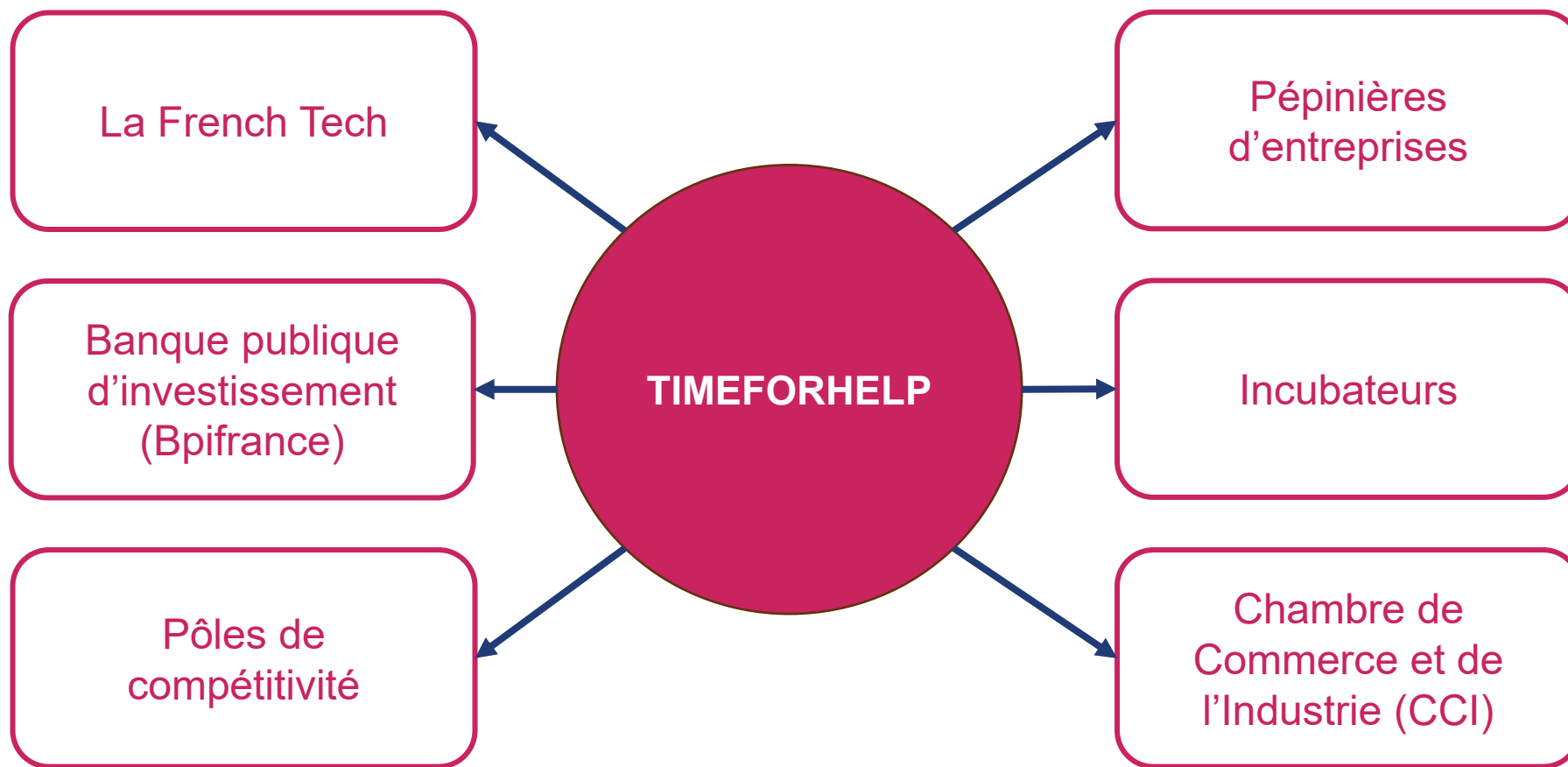


Financement



Réseau

# EMMA ET ALEX RECHERCHENT QUI POURRAIT LES ACCOMPAGNER DANS L'ÉCOSYSTÈME DES START-UPS :



# IL ÉTAIT UNE FOIS TIMEFORHELP... PARLONS PITCH :

Le PITCH : qu'est-ce-que c'est ?

Comment mon projet répond à un besoin : il est un mix de *storytelling* et de données concrètes → je présente les clés du projet :



IDÉATION



# IL ÉTAIT UNE FOIS TIMEFORHELP... PARLONS ESG

Les critères ESG (Environnemental, Sociétal, Gouvernance) renforcent la performance de l'entreprise et donnent une image employeur favorable.

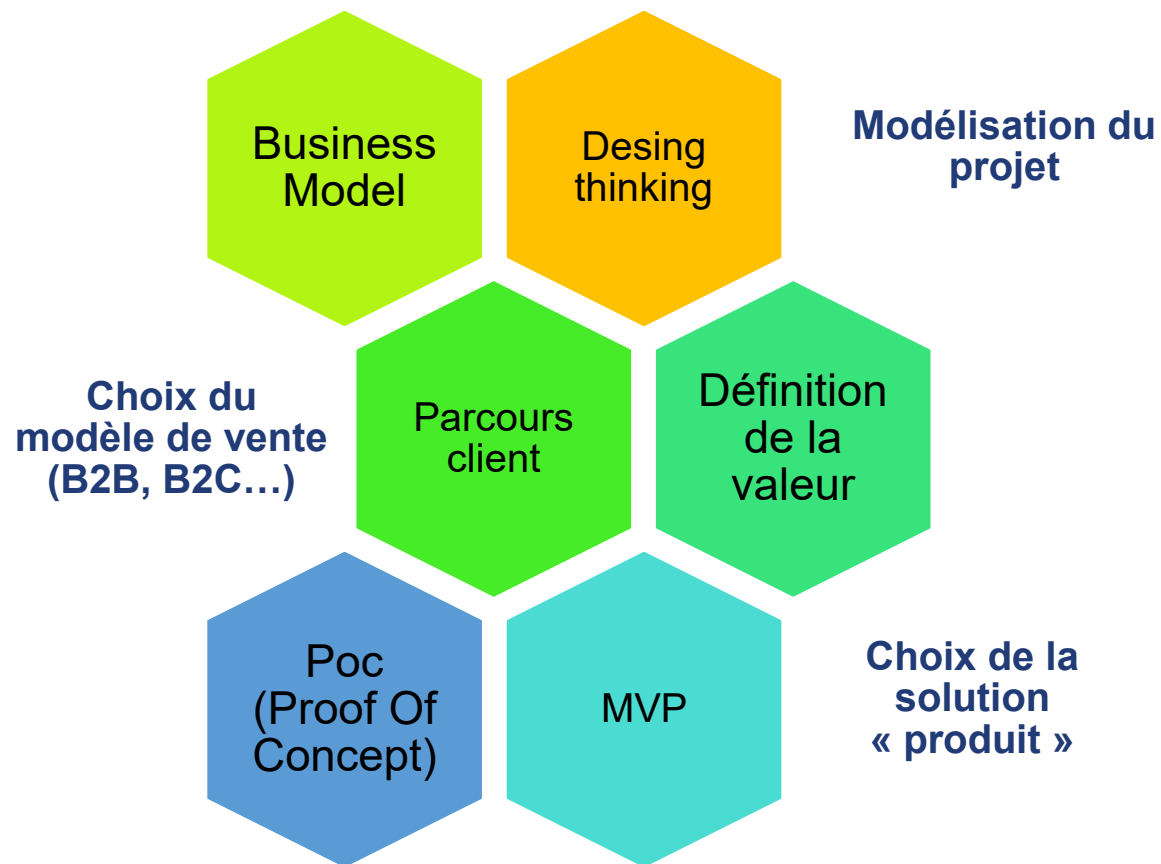
- ☑ Diminution des rejets de gaz à effet de serre, impact des énergies fossiles employées
- ☑ Pourcentage d'employés en situation de handicap
- ☑ Disparités salariales hommes/femmes
- ☑ Plans de mobilité douce
- ☑ Politique d'achats responsables
- ☑ Nombre d'administrateurs indépendants

IDÉATION



# DE LA SIMPLE IDÉE À LA MODÉLISATION D'UN BUSINESS...

Notions clés :



**INCUBATION**



... À LA VALIDATION DU CONCEPT

# DE L'IDÉE À LA CONCEPTUALISATION DU PROJET, L'INCUBATEUR CRÉE UN ENVIRONNEMENT FAVORABLE.

Il ouvre le champ des partenaires possibles et permet de préciser l'offre.  
TimeForHelp obtient ses premiers contrats :

INCUBATION  
En résumé



Réseau,  
événements,  
rencontres



Incubateur –  
partenaires



Définition du MVP  
(*Minimum Valuable  
Project*)

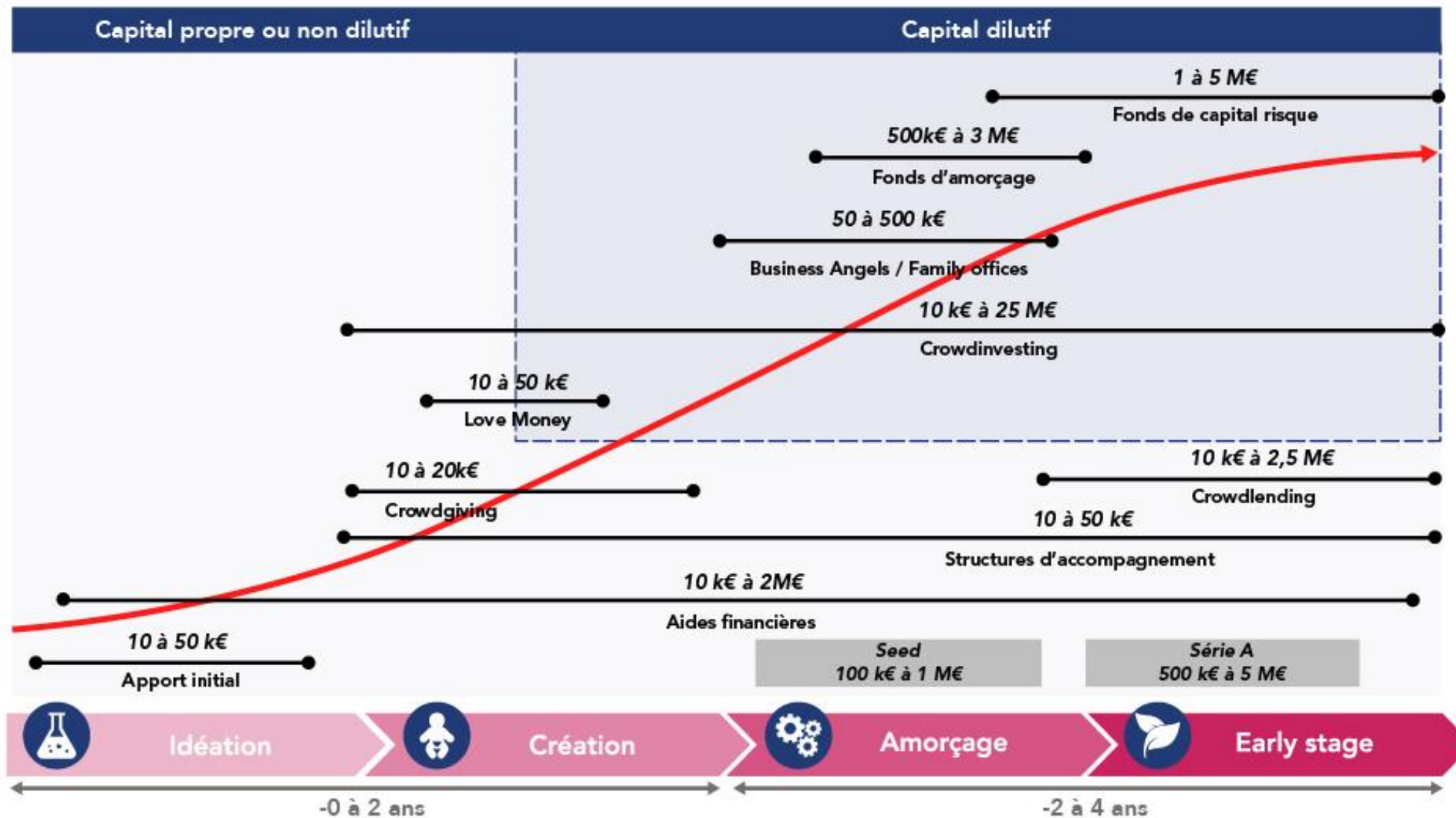
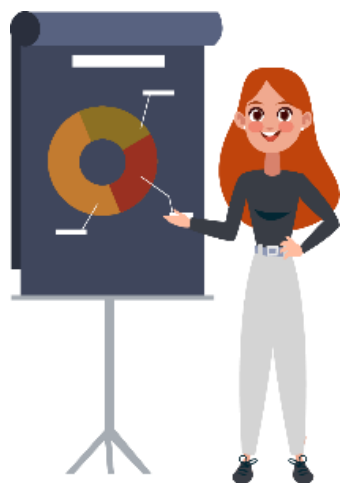


Signature  
d'un contrat

**Incubateur** = programme d'accompagnement autour d'un collectif pour faire gagner en maturité la promesse de valeur avec des facilitateurs en *process innovation*, des experts, des pairs startupper.

# TIMEFORHELP PREND JURIDIQUEMENT VIE ET AMORCE SON DÉCOLLAGE...

**CRÉATION & AMORÇAGE**

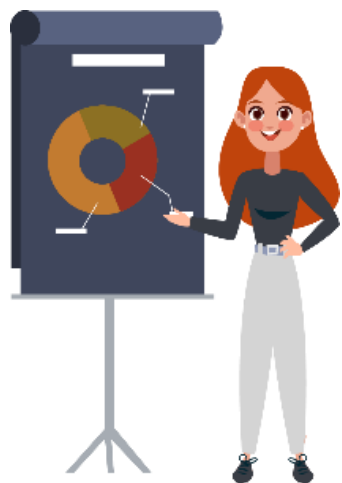


Croissance de l'entreprise  
Tour de table

Maturité de l'entreprise

# TIMEFORHELP PREND JURIDIQUEMENT VIE ET AMORCE SON DÉCOLLAGE... REGARDONS DE PLUS PRÈS LES PREMIERS FINANCEMENTS POSSIBLES.

**CRÉATION & AMORÇAGE**



**LOVE MONEY**



**BOURSE  
FRENCH TECH**



**BOOTSTRAPPING**



**PRÊT D'HONNEUR  
OU MICRO-CRÉDIT  
À TAUX RÉDUIT**



**CRÉDIT  
PERSONNEL**



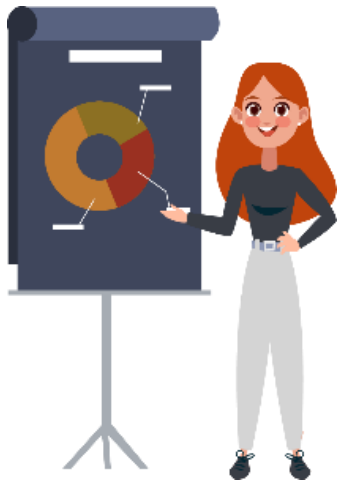
**CONCOURS**



**AIDES SPECIFIQUES  
POUR LES  
DEMANDEURS  
D'EMPLOI :  
ARE – ARCE.**

# TIMEFORHELP PREND JURIDIQUEMENT VIE ET AMORCE SON DÉCOLLAGE... REGARDONS DE PLUS PRÈS LES FINANCEMENTS PROPOSÉS DANS LA RÉGION :

CRÉATION &  
AMORCAGE



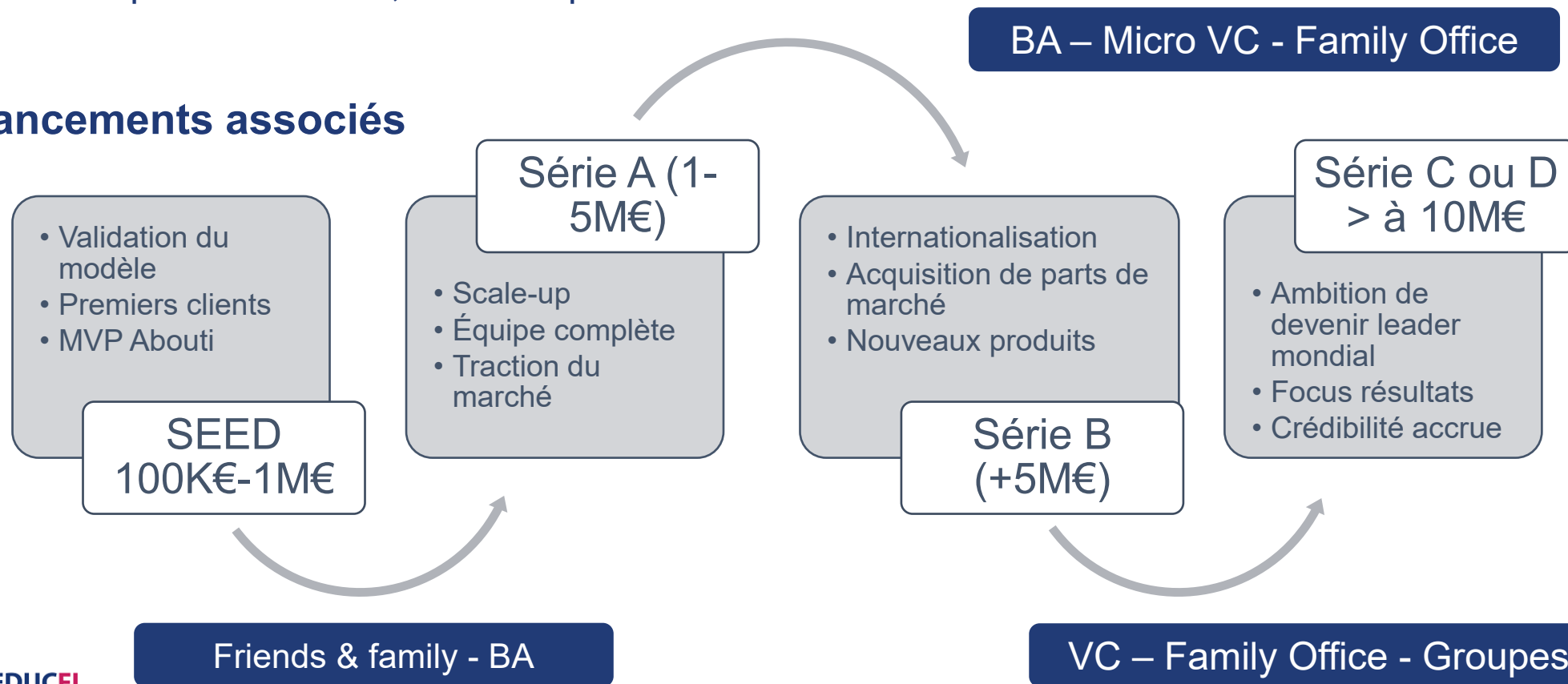
# TIMEFORHELP SE STRUCTURE ET ACCÉLÈRE...

**ACCÉLÉRATION**  
Phase initiale  
Seed

## Notions clés :

- Scalabilité ; Cap table; Time to market ; Pitch deck ; Dilution de capital ; Recherche & Développement ; Crédit Impôt Recherche ; Crédit Impôt Innovation.

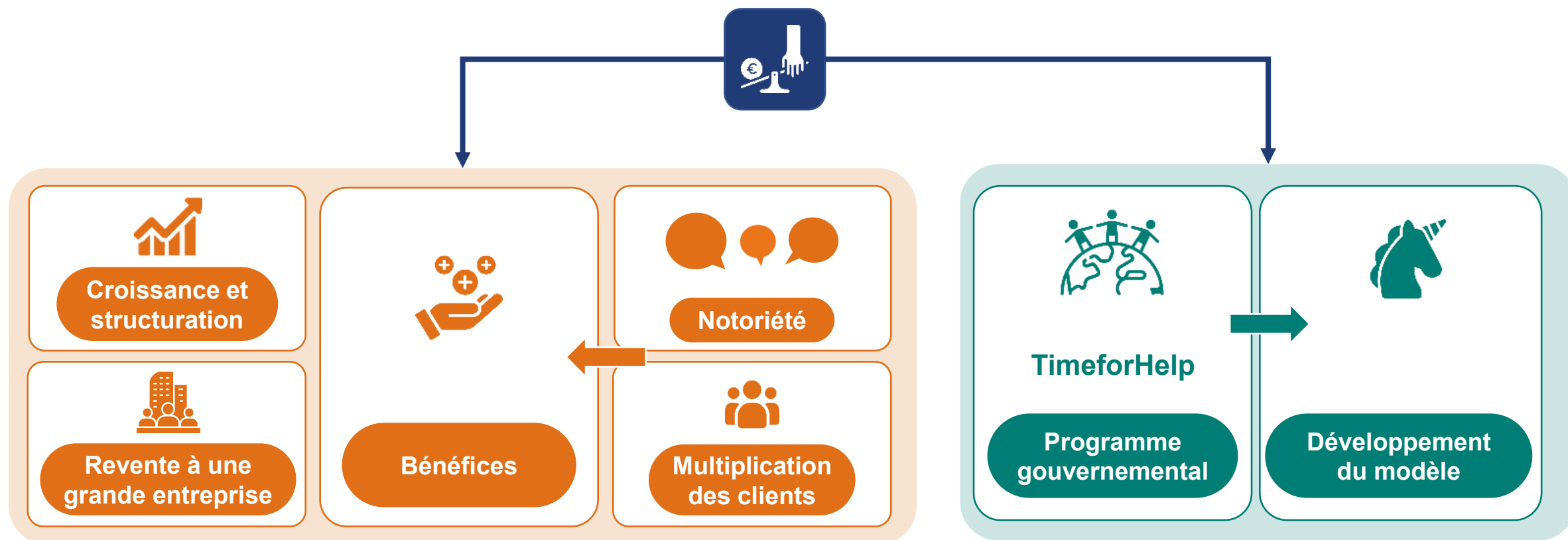
## Financements associés



# OBJECTIF : CONQUÉRIR SON MARCHÉ

Nouvelles levées de fonds, nouveaux recrutements et investissements pour un passage à l'échelle dans le monde entier. Ambition : devenir leader du marché !

## ACCÉLÉRATION (en résumé)

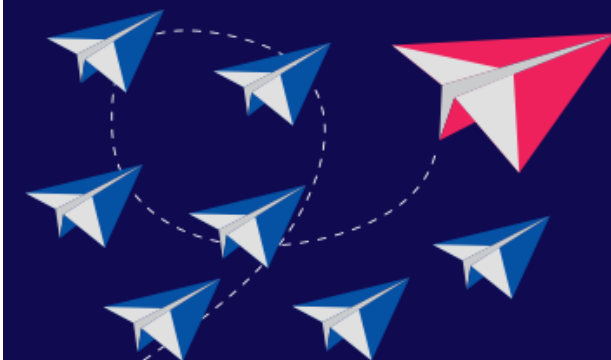


# LA FRENCH TECH



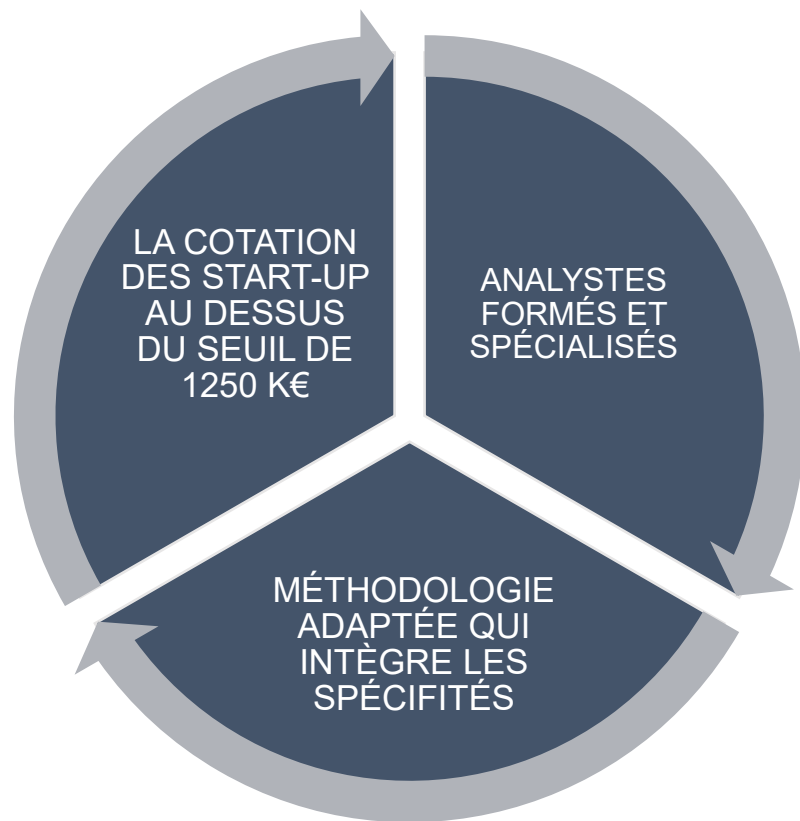
Partenaire de la mission French Tech, la Banque de France compte parmi les acteurs publics inscrits dans une démarche d'accompagnement des start-ups sous différents formats : rendez-vous en bilatéral, masterclass, workshop, etc.

ACCOMPAGNEMENT  
DES START-UP



# LA COTATION DES START-UPS :

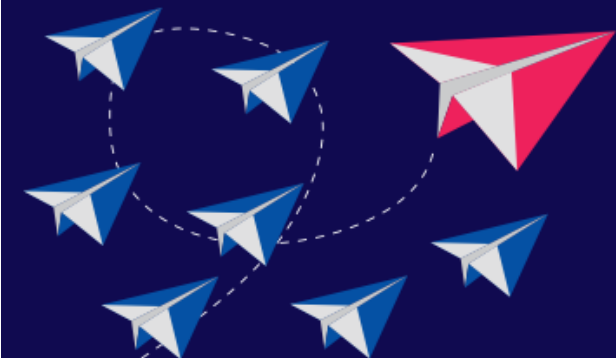
Parmi les services rendus par la Banque de France aux start-ups, une méthodologie de cotation prenant en compte les spécificités du modèle de croissance des start-ups :



SCANNEZ  
LE QR CODE



ACCOMPAGNEMENT  
DES START-UP



BANQUE DE FRANCE  
EUROSISTÈME

CORRESPONDANTS  
START-UP

# EMMA STARTUPPEUSE CO-FOUNDER DE TIMEFORHELP

Au cours de ce parcours, Emma a fait appel au Correspondant Start-up de la Banque de France de sa région pour être éclairée sur les possibilités d'accompagnement et comprendre la cotation Banque de France.

Cet accompagnement est :

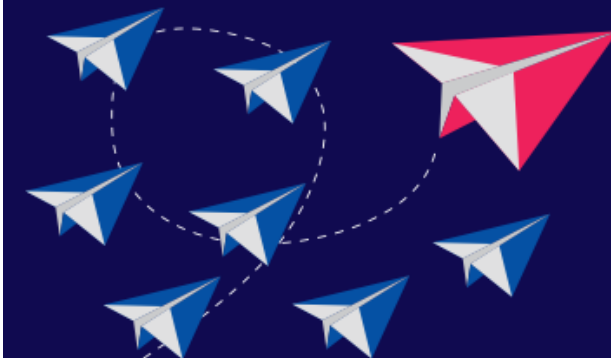
- Gratuit
- Personnalisé
- Confidentiel

Pour en savoir plus :

[Mon Correspondant Start-up \(banque-france.fr\)](https://banque-france.fr)



ACCOMPAGNEMENT  
DES START-UP





Quelles sont les caractéristiques distinguant les start-ups des autres entreprises ?

- A** – Un modèle basé sur la croissance et intégrant une innovation ou une technologie de rupture
- B** – Un dirigeant jeune et l'absence de locaux dédiés à l'activité
- C** – Un dirigeant diplômé d'un niveau bac +5 et des effectifs inférieurs à cinq employés



Quelles sont les caractéristiques distinguant les start-ups des autres entreprises ?

**A** – Un modèle basé sur la croissance et intégrant une innovation ou une technologie de rupture

**B** – Un dirigeant jeune et l'absence de locaux dédiés à l'activité

**C** – Un dirigeant diplômé d'un niveau bac +5 et des effectifs inférieurs à cinq employés



### Que signifie l'acronyme MVP ?

- A** – *Major Venture Priorities*, soit les objectifs que se fixe une start-up sur une période de douze mois
- B** – *Most Vulnerable Point*, soit la principale faiblesse susceptible de remettre en cause le modèle économique de la start-up
- C** – *Minimum Viable Product*, soit la version du produit ou service reprenant uniquement ses caractéristiques fondamentales



### Que signifie l'acronyme MVP ?

**A** – *Major Venture Priorities*, soit les objectifs que se fixe une start-up sur une période de douze mois

**B** – *Most Vulnerable Point*, soit la principale faiblesse susceptible de remettre en cause le modèle économique de la start-up

**C** – *Minimum Viable Product*, soit la version du produit ou service reprenant uniquement ses caractéristiques fondamentales



A quel moment du projet recourt-on au *Love Money* pour se financer ?

**A** – Au moment de la Série C ou D, lorsque son modèle est éprouvé et qu'elle ambitionne de devenir leader à l'international

**B** – Lors de la création de l'entreprise, pour constituer le capital social notamment

**C** – Au moment de la clôture du projet, en cas de difficultés, si l'entreprise a besoin de rembourser d'éventuels créanciers



A quel moment du projet recourt-on au *Love Money* pour se financer ?

**A** – Au moment de la Série C ou D, lorsque son modèle est éprouvé et qu'elle ambitionne de devenir leader à l'international

**B** – Lors de la création de l'entreprise, pour constituer le capital social notamment

**C** – Au moment de la clôture du projet, en cas de difficultés, si l'entreprise a besoin de rembourser d'éventuels créanciers



### Que propose un incubateur ?

- A** – Un accompagnement à la maturation du projet au sein d'une structure dédiée apportant réseau et ressources
- B** – L'apport de fonds à travers une prise de participation par une structure représentant une ou plusieurs familles d'investisseurs.



### Que propose un incubateur ?

**A** – Un accompagnement à la maturation du projet au sein d'une structure dédiée apportant réseau et ressources

**B** – L'apport de fonds à travers une prise de participation par une structure représentant une ou plusieurs familles d'investisseurs.