



EMMA LA STARTUPPEUSE

Atelier pédagogique



AVANT D'ALLER PLUS LOIN...

- **Comment définir une start-up ?**
 - Quelles sont les caractéristiques de ce modèle de croissance ?



HYPERCROISSANCE



RISQUES



Innovation



CASHBURN



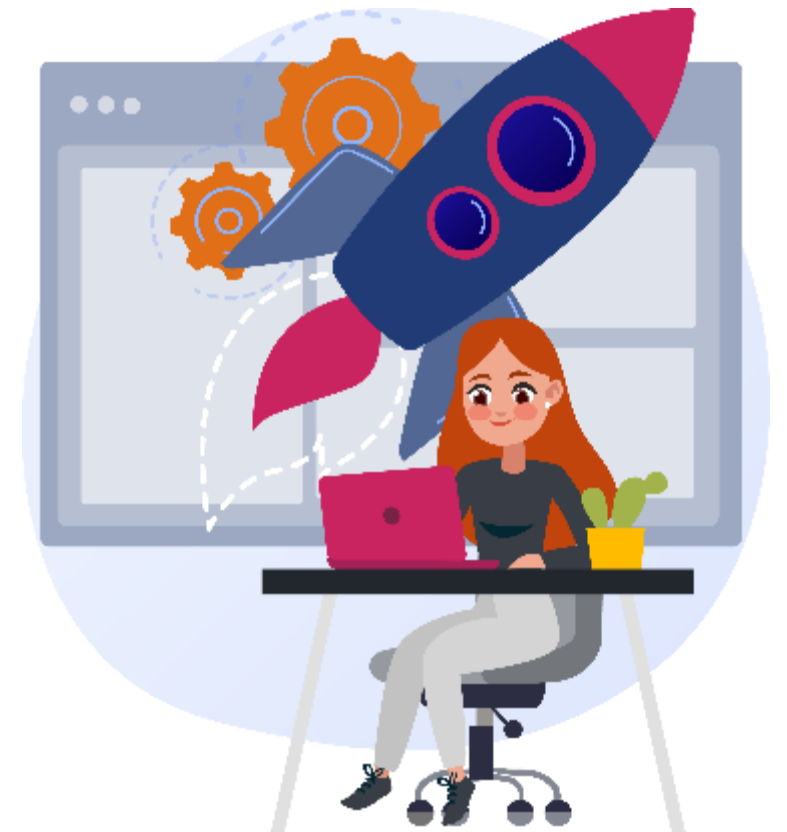
Ambition



LEVÉE
DE FONDS

QUELQUES ÉLÉMENTS DE DÉFINITION

- Le terme de start-up peut renvoyer à des réalités très différentes selon le secteur d'activité considéré et le type de projet mené.
- Pourtant, on retrouve des traits communs à l'ensemble des start-ups :
 - Un modèle fondé sur une perspective de forte croissance ;
 - Le recours à une innovation ou à une technologie de rupture.
- Le succès économique des start-ups repose souvent sur deux leviers complémentaires :
 - L'innovation permettant d'acquérir un avantage compétitif ;
 - Un modèle reposant sur la notion de *scalabilité*.



UN STARTUPPER PEUT EN CACHER UN AUTRE

- Le créateur solo est rare dans cet écosystème : les investisseurs préfèrent miser sur un collectif aux expertises complémentaires orchestré par un(e) leader !
- Les dirigeants sont au milieu de leur équipe, rompant avec une approche descendante.



PARCOURS FINANCE
Profil Gestionnaire

EMMA STARTUPPEUSE
Co-Founder de TimeforHelp
Chief Executive Officer (CEO)



PARCOURS TERRAIN
Profil Expérimenté

ALEX STARTUPPER
Co-Founder de TimeforHelp
Chief Financial Officer (CFO)

TIMEFORHELP EST NÉ !

Emma et Alex ont des parcours professionnels différents mais partagent une vision commune : ils imaginent un Business Model innovant susceptible de passer rapidement à l'échelle pour avoir un impact maximum.

IDÉATION

- **Sa promesse de valeur** : proposer une solution collaborative qui offre un service de livraison à taille humaine.
- **Ensemble** : ils vont prendre des risques, avoir une vision globale et une approche disruptive. Ils vont tester et apprendre au fur et à mesure avant de vouloir grandir.

PROPOSITION
DE VALEUR

Le startupper n'est pas un dirigeant classique : il aime le risque !



LES GRANDES ÉTAPES DE LANCEMENT D'UNE START-UP

IDÉATION

PROPOSITION DE VALEUR

INCUBATION

CRÉATION ET AMORÇAGE

ACCÉLÉRATION



IL ÉTAIT UNE FOIS TIMEFORHELP...

IDÉATION

Maintenant qu'Emma et Alex ont précisé leur projet, ils réfléchissent à qui et ce qui pourrait les aider.....



Conseil

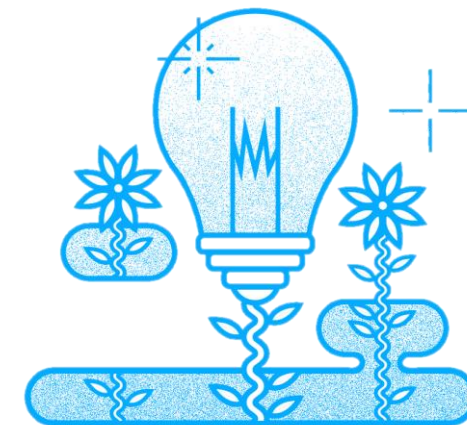
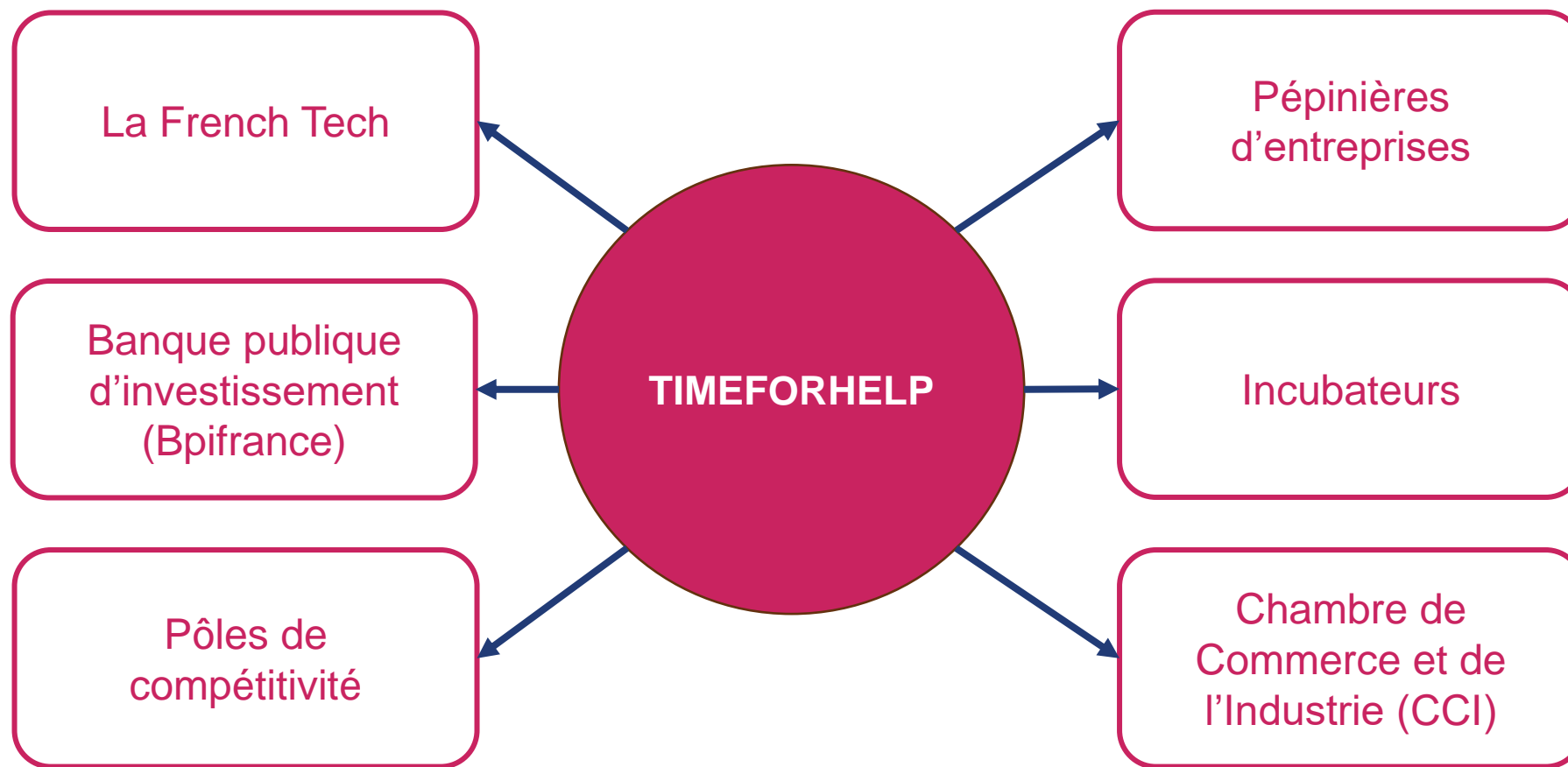


Financement



Réseau

EMMA ET ALEX RECHERCHENT QUI POURRAIT LES ACCOMPAGNER DANS L'ÉCOSYSTÈME DES START-UPS :



IL ÉTAIT UNE FOIS TIMEFORHELP... PARLONS PITCH :

Le PITCH : qu'est-ce-que c'est ?

Comment mon projet répond à un besoin : il est un mix de *storytelling* et de données concrètes → je présente les clés du projet :



IDÉATION



IL ÉTAIT UNE FOIS TIMEFORHELP... PARLONS ESG

Les critères ESG (Environnemental, Sociétal, Gouvernance) renforcent la performance de l'entreprise et donnent une image employeur favorable.

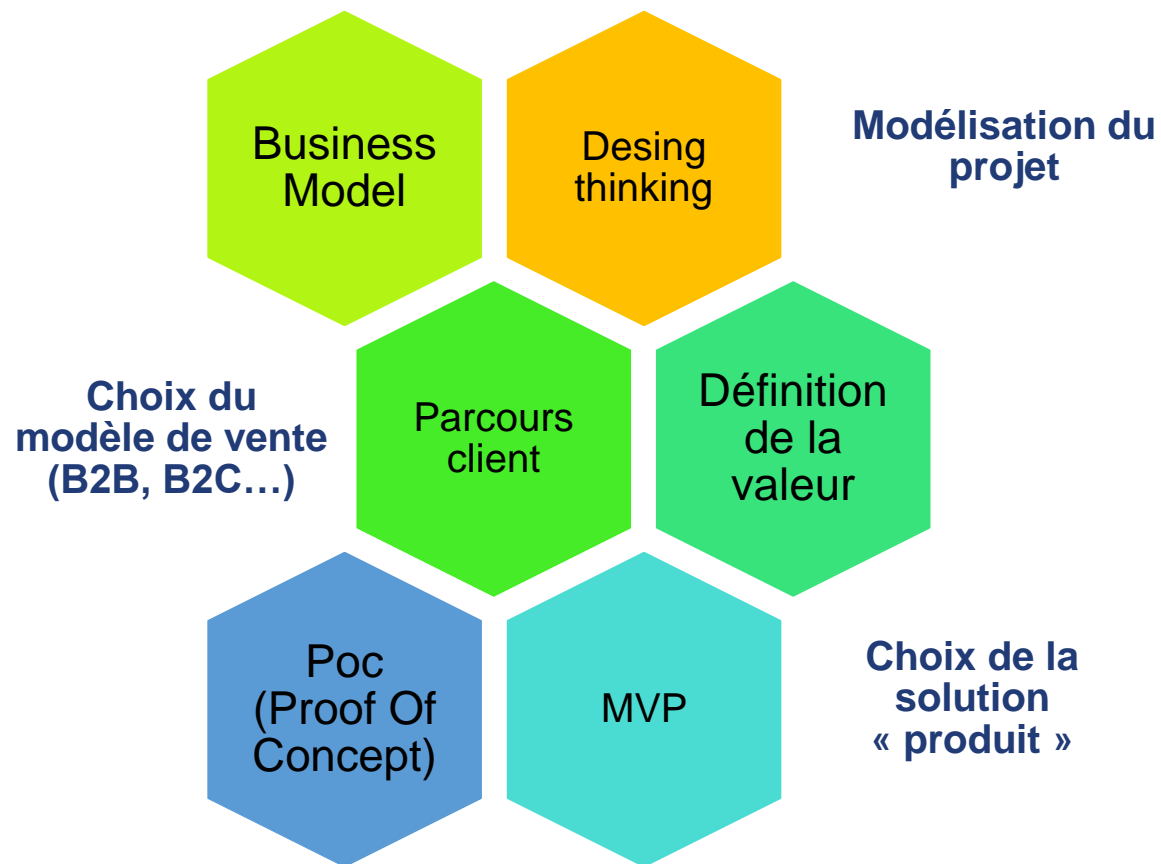
- ☑ Diminution des rejets de gaz à effet de serre, impact des énergies fossiles employées
- ☑ Pourcentage d'employés en situation de handicap
- ☑ Disparités salariales hommes/femmes
- ☑ Plans de mobilité douce
- ☑ Politique d'achats responsables
- ☑ Nombre d'administrateurs indépendants

IDÉATION



DE LA SIMPLE IDÉE À LA MODÉLISATION D'UN BUSINESS...

Notions clés :



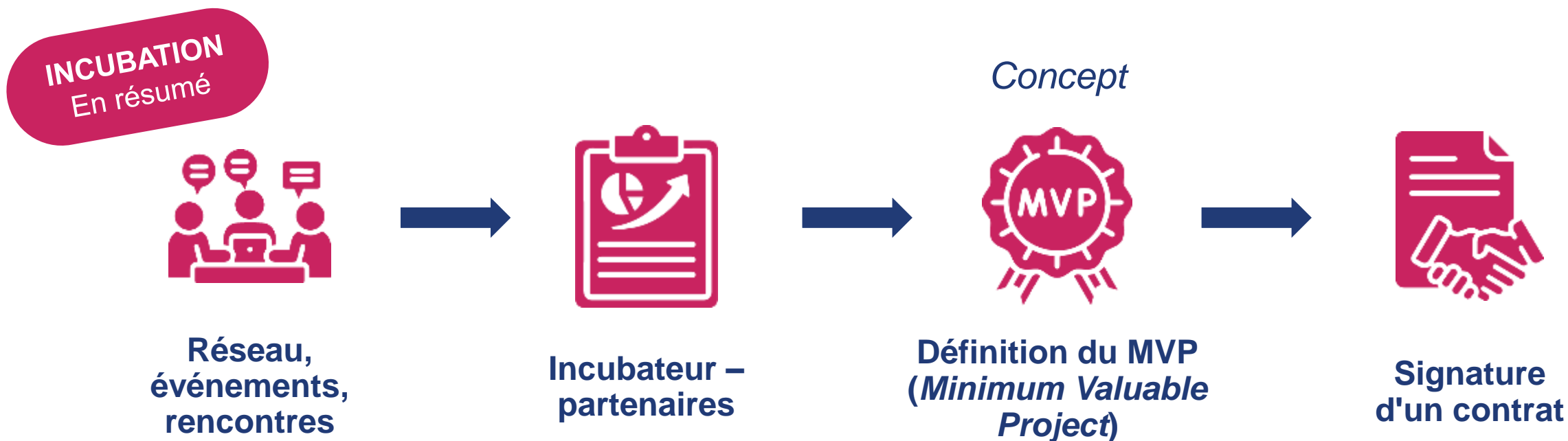
INCUBATION



... À LA VALIDATION DU CONCEPT

DE L'IDÉE À LA CONCEPTUALISATION DU PROJET, L'INCUBATEUR CRÉE UN ENVIRONNEMENT FAVORABLE.

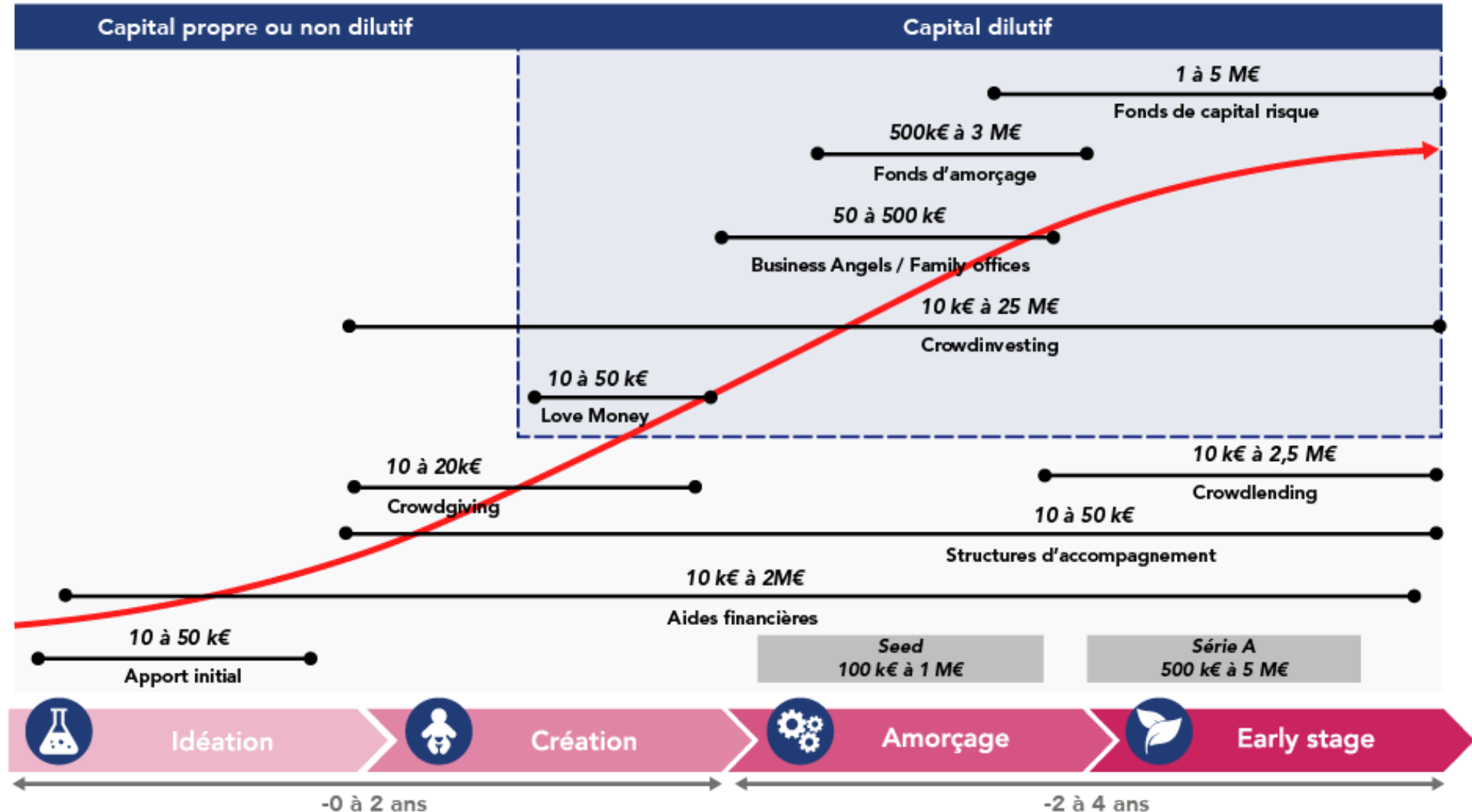
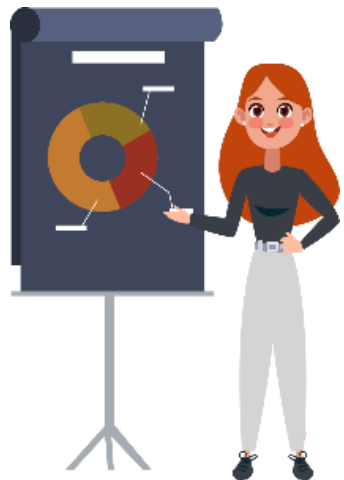
Il ouvre le champ des partenaires possibles et permet de préciser l'offre.
TimeForHelp obtient ses premiers contrats :



Incubateur = programme d'accompagnement autour d'un collectif pour faire gagner en maturité la promesse de valeur avec des facilitateurs en *process innovation*, des experts, des pairs startupper.

TIMEFORHELP PREND JURIDIQUEMENT VIE ET AMORCE SON DÉCOLLAGE...

CRÉATION & AMORCAGE

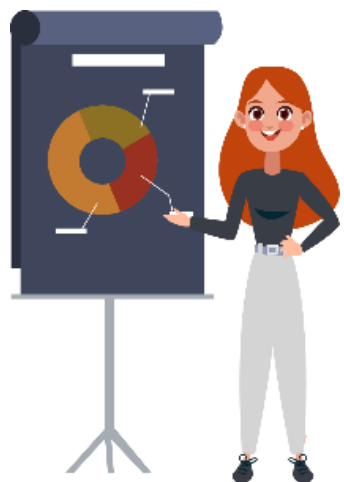


Croissance de l'entreprise
Tour de table

Maturité de l'entreprise

TIMEFORHELP PREND JURIDIQUEMENT VIE ET AMORCE SON DÉCOLLAGE... REGARDONS DE PLUS PRÈS LES PREMIERS FINANCEMENTS POSSIBLES.

CRÉATION & AMORCAGE



LOVE MONEY



PRÊT D'HONNEUR
OU MICRO-CRÉDIT
À TAUX RÉDUIT



BOURSE
FRENCH TECH



BOOTSTRAPPING



CRÉDIT
PERSONNEL



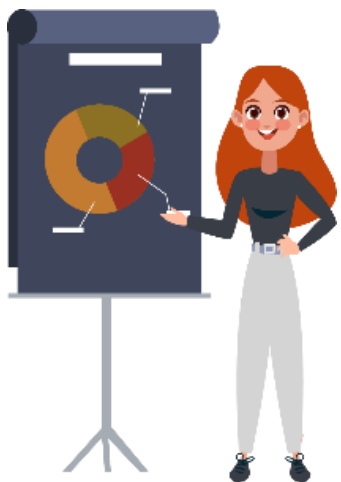
CONCOURS



AIDES SPECIFIQUES
POUR LES
DEMANDEURS
D'EMPLOI :
ARE – ARCE.

TIMEFORHELP PREND JURIDIQUEMENT VIE ET AMORCE SON DÉCOLLAGE... REGARDONS DE PLUS PRÈS LES FINANCEMENTS PROPOSÉS DANS LA RÉGION :

CRÉATION &
AMORCAGE



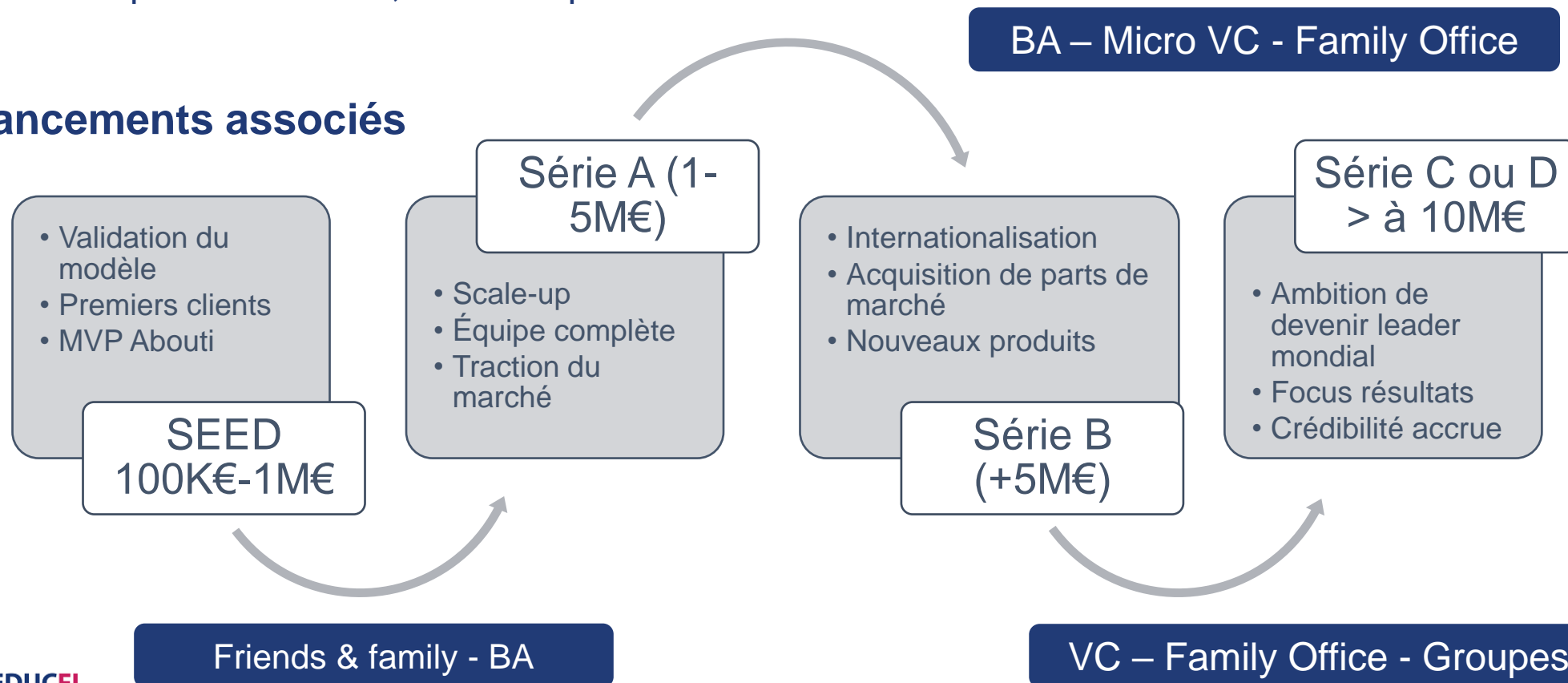
TIMEFORHELP SE STRUCTURE ET ACCÉLÈRE...

ACCÉLÉRATION
Phase initiale
Seed

Notions clés :

- Scalabilité ; Cap table; Time to market ; Pitch deck ; Dilution de capital ; Recherche & Développement ; Crédit Impôt Recherche ; Crédit Impôt Innovation.

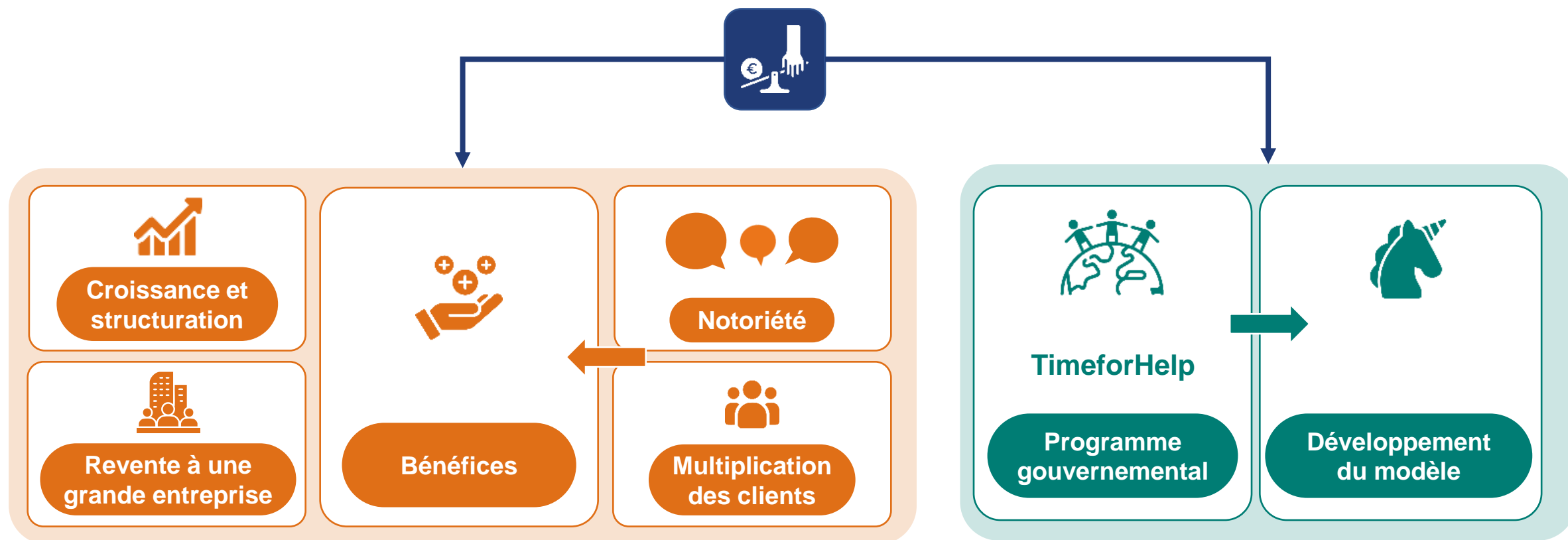
Financements associés



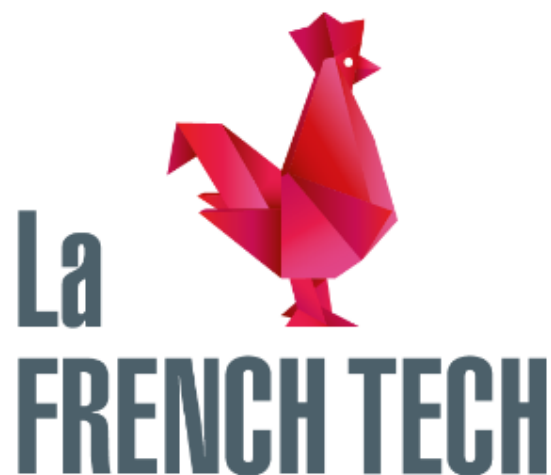
OBJECTIF : CONQUÉRIR SON MARCHÉ

Nouvelles levées de fonds, nouveaux recrutements et investissements pour un passage à l'échelle dans le monde entier. Ambition : devenir leader du marché !

ACCÉLÉRATION (en résumé)

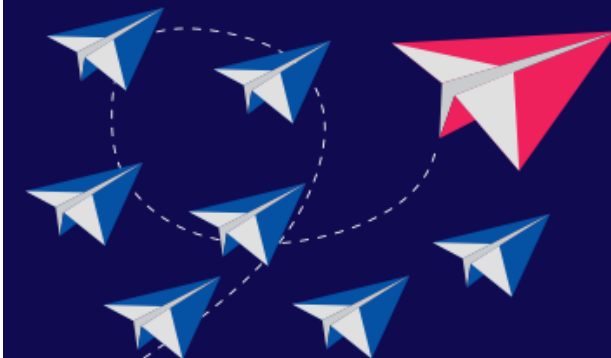


LA FRENCH TECH



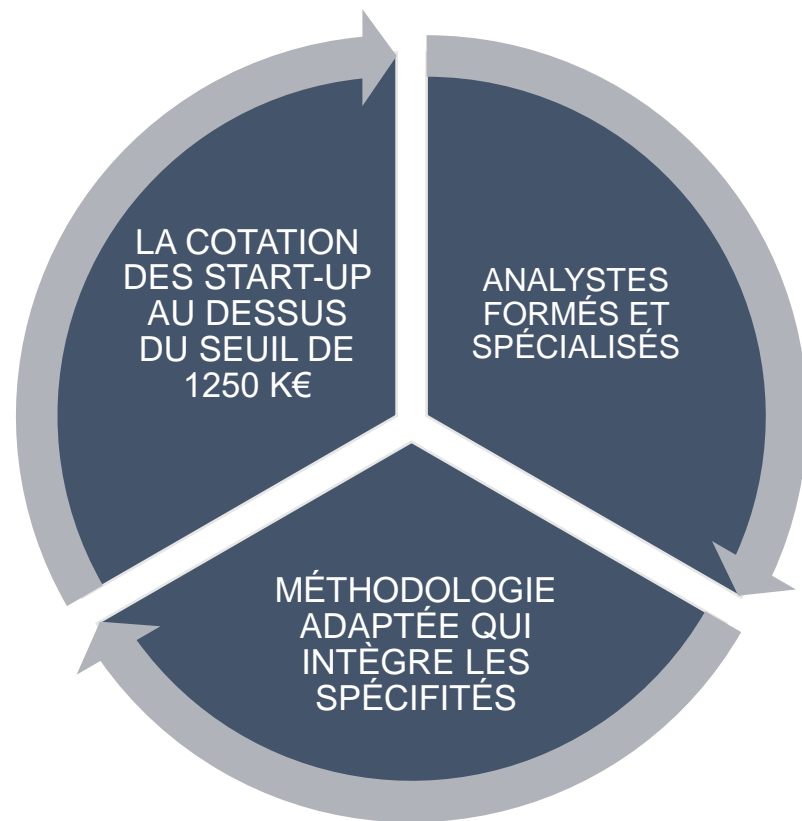
Partenaire de la mission French Tech, la Banque de France compte parmi les acteurs publics inscrits dans une démarche d'accompagnement des start-ups sous différents formats : rendez-vous en bilatéral, masterclass, workshop, etc.

ACCOMPAGNEMENT
DES START-UP



LA COTATION DES START-UPS :

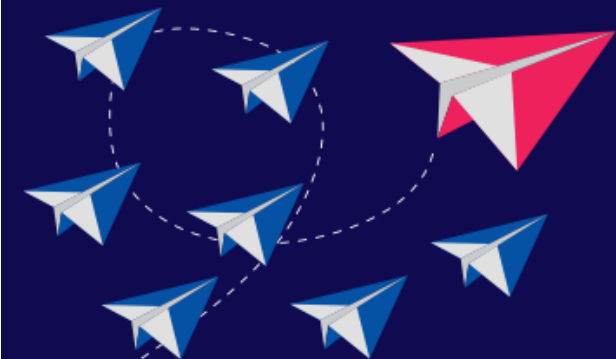
Parmi les services rendus par la Banque de France aux start-ups, une méthodologie de cotation prenant en compte les spécificités du modèle de croissance des start-ups :



SCANNEZ
LE QR CODE



ACCOMPAGNEMENT
DES START-UP



EMMA STARTUPPEUSE

CO-FOUNDER DE TIMEFORHELP

Au cours de ce parcours, Emma a fait appel au Correspondant Start-up de la Banque de France de sa région pour être éclairée sur les possibilités d'accompagnement et comprendre la cotation Banque de France.

Cet accompagnement est :

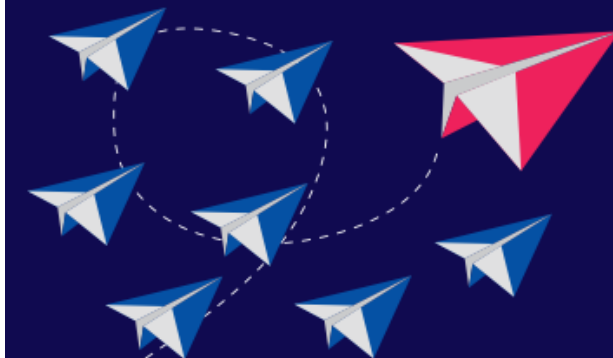
- Gratuit
- Personnalisé
- Confidentiel

Pour en savoir plus :

[Mon Correspondant Start-up \(banque-france.fr\)](https://banque-france.fr)



ACCOMPAGNEMENT
DES START-UP





Quelles sont les caractéristiques distinguant les start-ups des autres entreprises ?

- A** – Un modèle basé sur la croissance et intégrant une innovation ou une technologie de rupture
- B** – Un dirigeant jeune et l'absence de locaux dédiés à l'activité
- C** – Un dirigeant diplômé d'un niveau bac +5 et des effectifs inférieurs à cinq employés



Quelles sont les caractéristiques distinguant les start-ups des autres entreprises ?

A – Un modèle basé sur la croissance et intégrant une innovation ou une technologie de rupture

B – Un dirigeant jeune et l'absence de locaux dédiés à l'activité

C – Un dirigeant diplômé d'un niveau bac +5 et des effectifs inférieurs à cinq employés



Que signifie l'acronyme MVP ?

- A** – *Major Venture Priorities*, soit les objectifs que se fixe une start-up sur une période de douze mois
- B** – *Most Vulnerable Point*, soit la principale faiblesse susceptible de remettre en cause le modèle économique de la start-up
- C** – *Minimum Viable Product*, soit la version du produit ou service reprenant uniquement ses caractéristiques fondamentales



Que signifie l'acronyme MVP ?

A – *Major Venture Priorities*, soit les objectifs que se fixe une start-up sur une période de douze mois

B – *Most Vulnerable Point*, soit la principale faiblesse susceptible de remettre en cause le modèle économique de la start-up

C – *Minimum Viable Product*, soit la version du produit ou service reprenant uniquement ses caractéristiques fondamentales



A quel moment du projet recourt-on au *Love Money* pour se financer ?

- A** – Au moment de la Série C ou D, lorsque son modèle est éprouvé et qu'elle ambitionne de devenir leader à l'international
- B** – Lors de la création de l'entreprise, pour constituer le capital social notamment
- C** – Au moment de la clôture du projet, en cas de difficultés, si l'entreprise a besoin de rembourser d'éventuels créanciers



A quel moment du projet recourt-on au *Love Money* pour se financer ?

A – Au moment de la Série C ou D, lorsque son modèle est éprouvé et qu'elle ambitionne de devenir leader à l'international

B – Lors de la création de l'entreprise, pour constituer le capital social notamment

C – Au moment de la clôture du projet, en cas de difficultés, si l'entreprise a besoin de rembourser d'éventuels créanciers



Que propose un incubateur ?

- A** – Un accompagnement à la maturation du projet au sein d'une structure dédiée apportant réseau et ressources
- B** – L'apport de fonds à travers une prise de participation par une structure représentant une ou plusieurs familles d'investisseurs.



Que propose un incubateur ?

A – Un accompagnement à la maturation du projet au sein d'une structure dédiée apportant réseau et ressources

B – L'apport de fonds à travers une prise de participation par une structure représentant une ou plusieurs familles d'investisseurs.